

E:\

File Modifica Visualizza Preferiti Strumenti ?

Indietro Cerca Cartelle

Indirizzo E:\ Vai

Cartelle

- 2° fase
- 3° fase
- B2.2_RELAZIONI ARPA
- B2.3_CARATTERIZZAZIONE PROF. COSSU - SPINOFF
- B2.4_STUDIO ING. COUT
- ALLEGATO B3
 - B3.1_Documentazione tecnica opere e infrastrutture
 - AMPLIAMENTO ED AMMODERNAMENTO DEL CENTRO
 - PERIZIA
 - PROGETTO
 - RELAZIONI
 - COGENERATORE
 - CONTRATTI
 - DELIBERE
 - INVENTARIO ATTREZZATURE
 - LIBRETTI E CONFORMITA'
 - PLANIMETRIE CENTRO REGIONALE BRISSOGNE
 - Scala 1.200
 - Scala 1.500
 - POZZI PIEZOMETRICI
- B3.2_Documentazione progettuale IV lotto scarica
 - Elaborati Grafici
 - Elaborati Tecnici

- ALLEGATO B4
- B4.1_Documentazione e regolamenti
- B4.2_PROVVEDIMENTI AUTORIZZATIVI
 - Attività IPPC
 - Attività non IPPC
- B4.3_Relazioni gestionali Valeco
 - RELAZIONI
 - anno 2003

1 bando di gara

2 Studio fattibilità

3 Disciplinare di gara

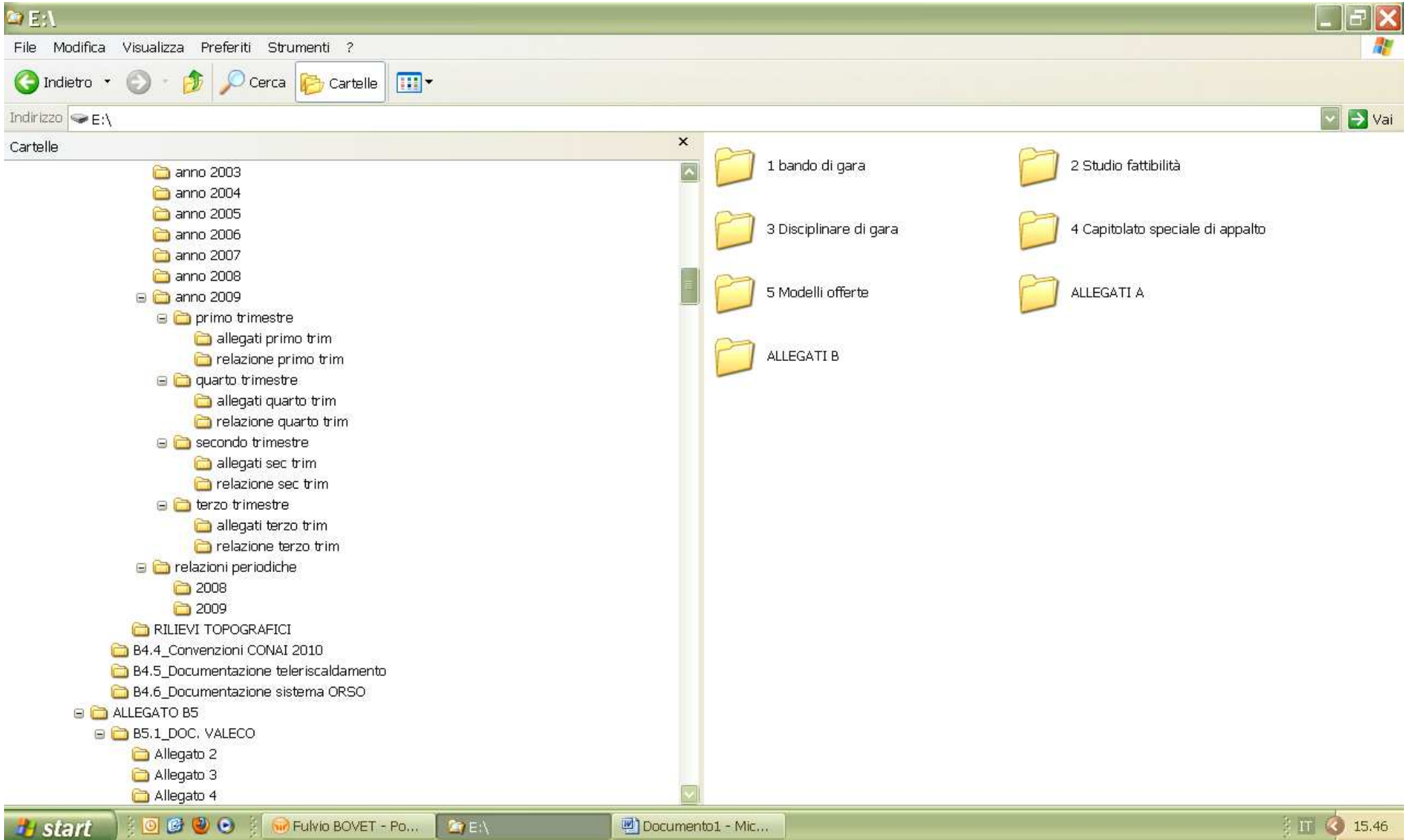
4 Capitolato speciale di appalto

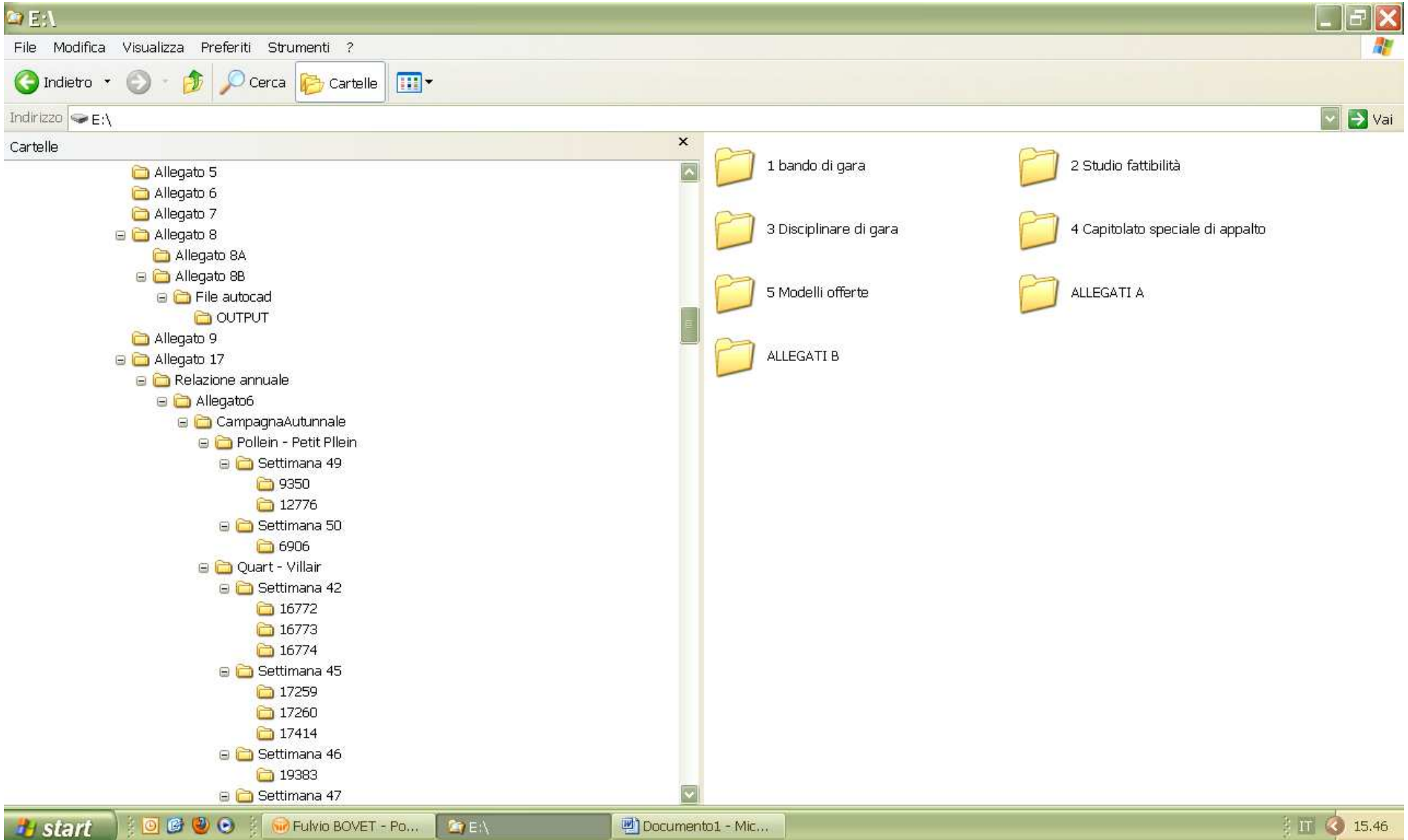
5 Modelli offerte

ALLEGATI A

ALLEGATI B

start Fulvio BOVET - Po... E:\ Documento1 - Mic... IT 15.45





E:\

File Modifica Visualizza Preferiti Strumenti ?

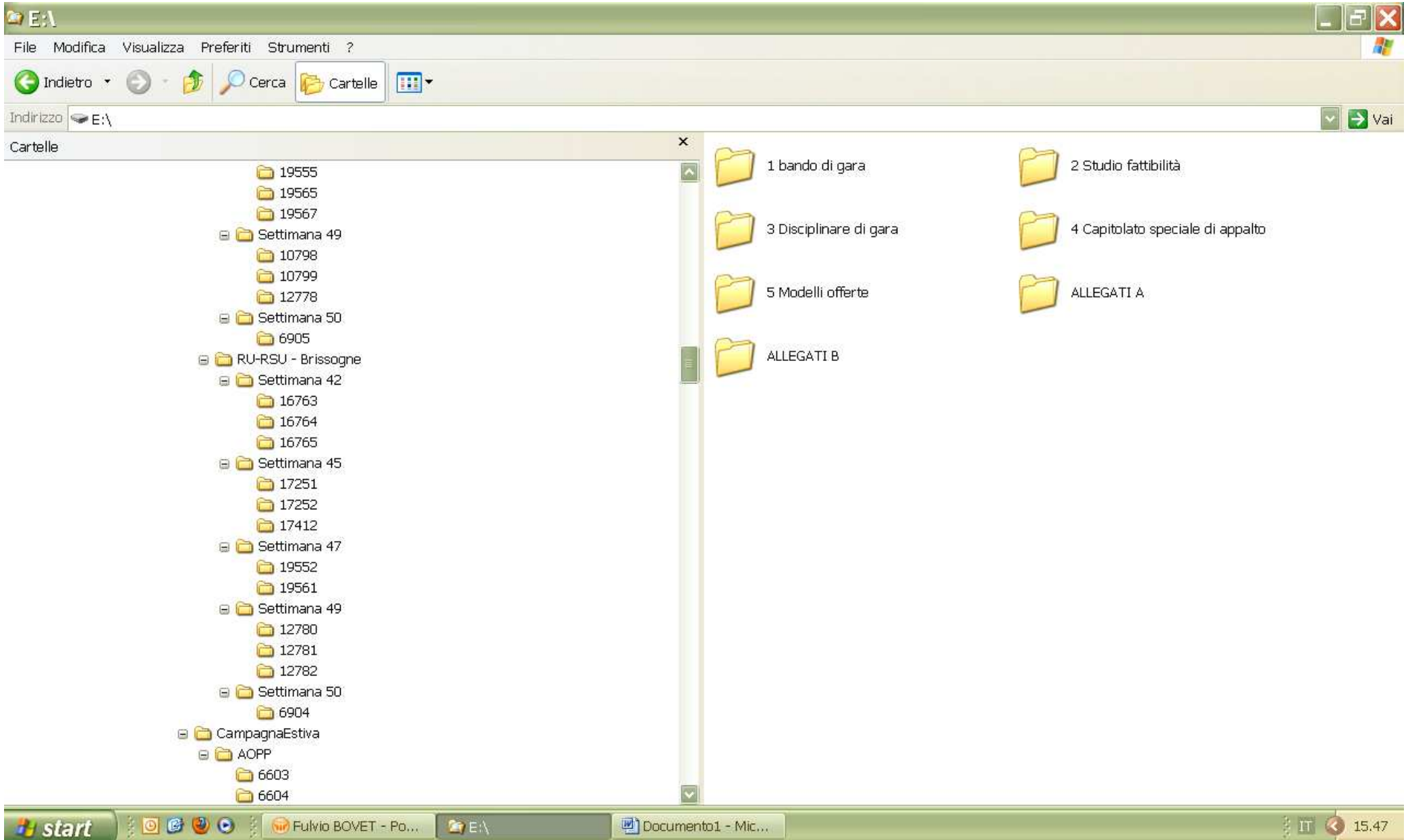
Indietro Cerca Cartelle

Indirizzo E:\ Vai

Cartelle

- Allegato 5
- Allegato 6
- Allegato 7
- Allegato 8
 - Allegato 8A
 - Allegato 8B
 - File autocad
 - OUTPUT
- Allegato 9
- Allegato 17
 - Relazione annuale
 - Allegato6
 - CampagnaAutunnale
 - Pollein - Petit Pllein
 - Settimana 49
 - 9350
 - 12776
 - Settimana 50
 - 6906
 - Quart - Villair
 - Settimana 42
 - 16772
 - 16773
 - 16774
 - Settimana 45
 - 17259
 - 17260
 - 17414
 - Settimana 46
 - 19383
 - Settimana 47

- 1 bando di gara
- 2 Studio fattibilità
- 3 Disciplinare di gara
- 4 Capitolato speciale di appalto
- 5 Modelli offerte
- ALLEGATI A
- ALLEGATI B



E:\

File Modifica Visualizza Preferiti Strumenti ?

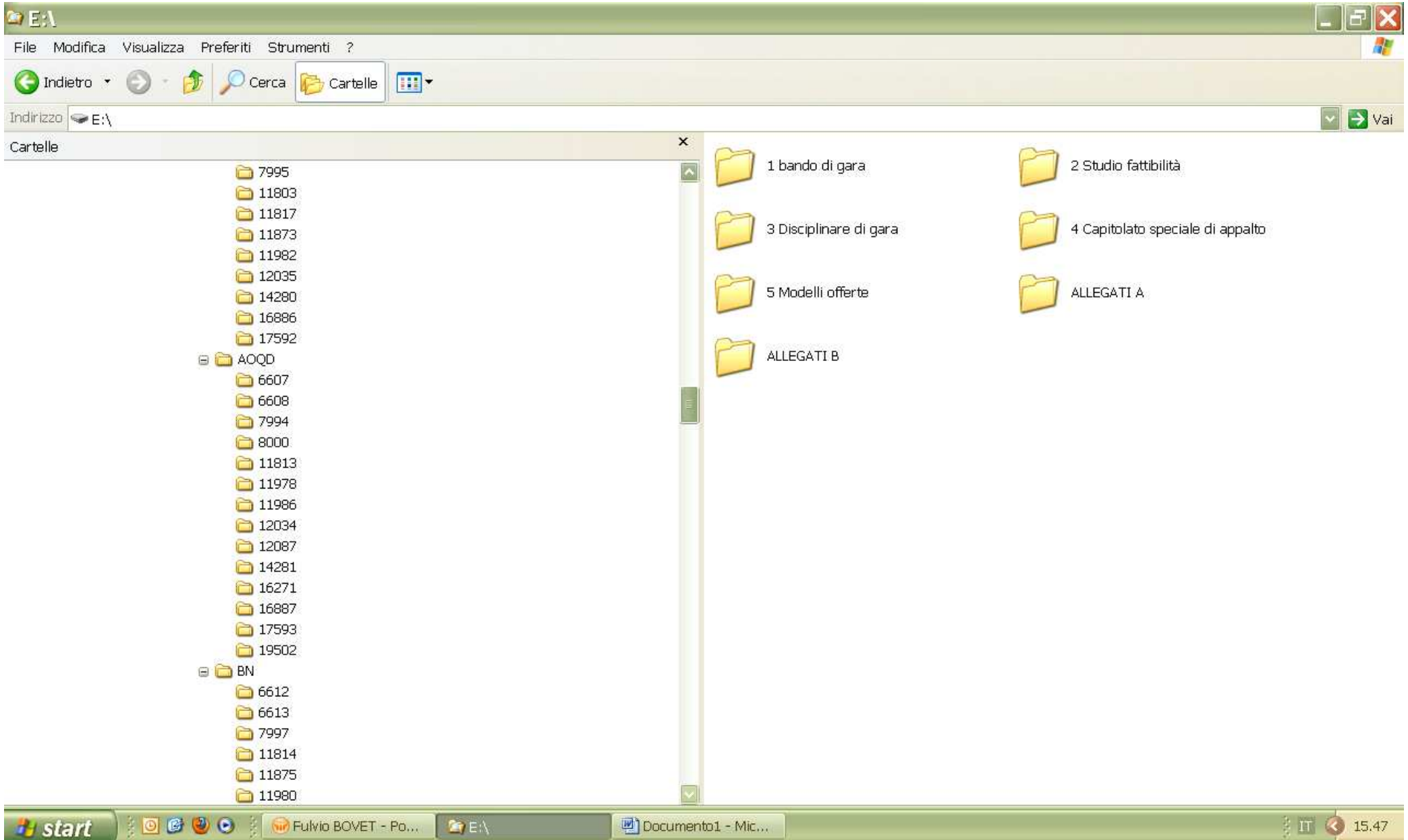
Indietro Cerca Cartelle

Indirizzo E:\ Vai

Cartelle

- 19555
- 19565
- 19567
- Settimana 49
 - 10798
 - 10799
 - 12778
- Settimana 50
 - 6905
- RU-RSU - Brissogne
 - Settimana 42
 - 16763
 - 16764
 - 16765
 - Settimana 45
 - 17251
 - 17252
 - 17412
 - Settimana 47
 - 19552
 - 19561
 - Settimana 49
 - 12780
 - 12781
 - 12782
 - Settimana 50
 - 6904
- CampagnaEstiva
 - AOPP
 - 6603
 - 6604

- 1 bando di gara
- 2 Studio fattibilità
- 3 Disciplinare di gara
- 4 Capitolato speciale di appalto
- 5 Modelli offerte
- ALLEGATI A
- ALLEGATI B



E:\

File Modifica Visualizza Preferiti Strumenti ?

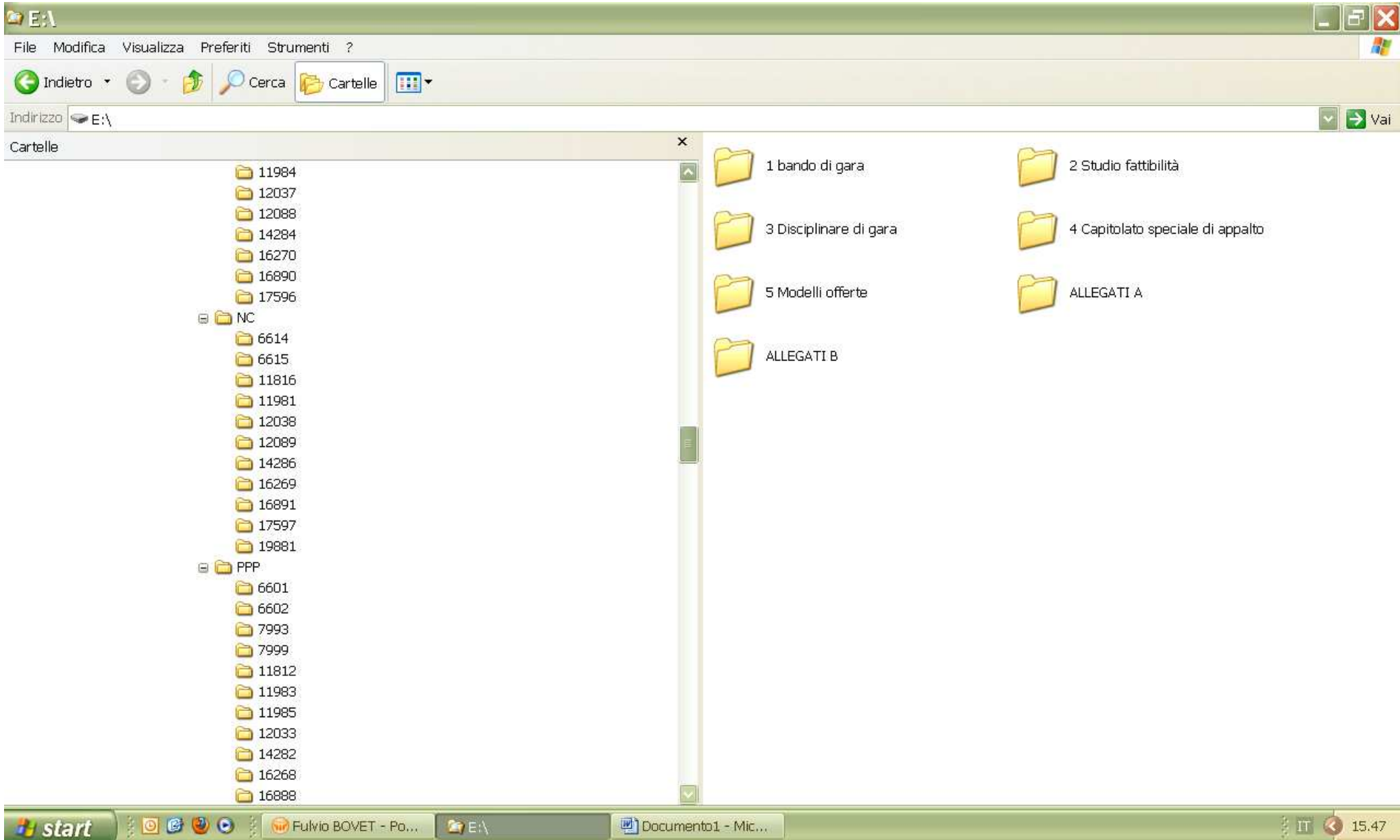
Indietro Cerca Cartelle

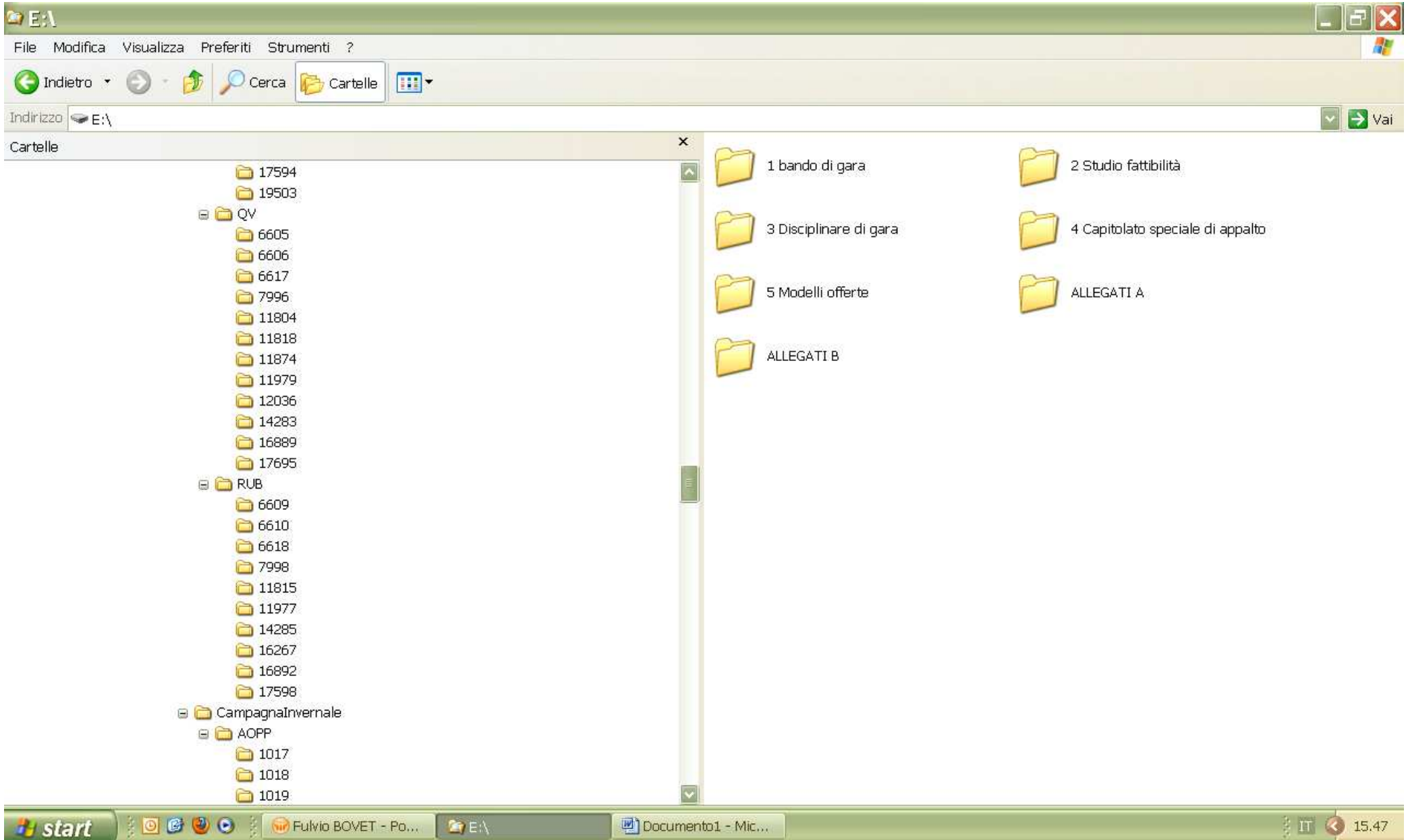
Indirizzo E:\ Vai

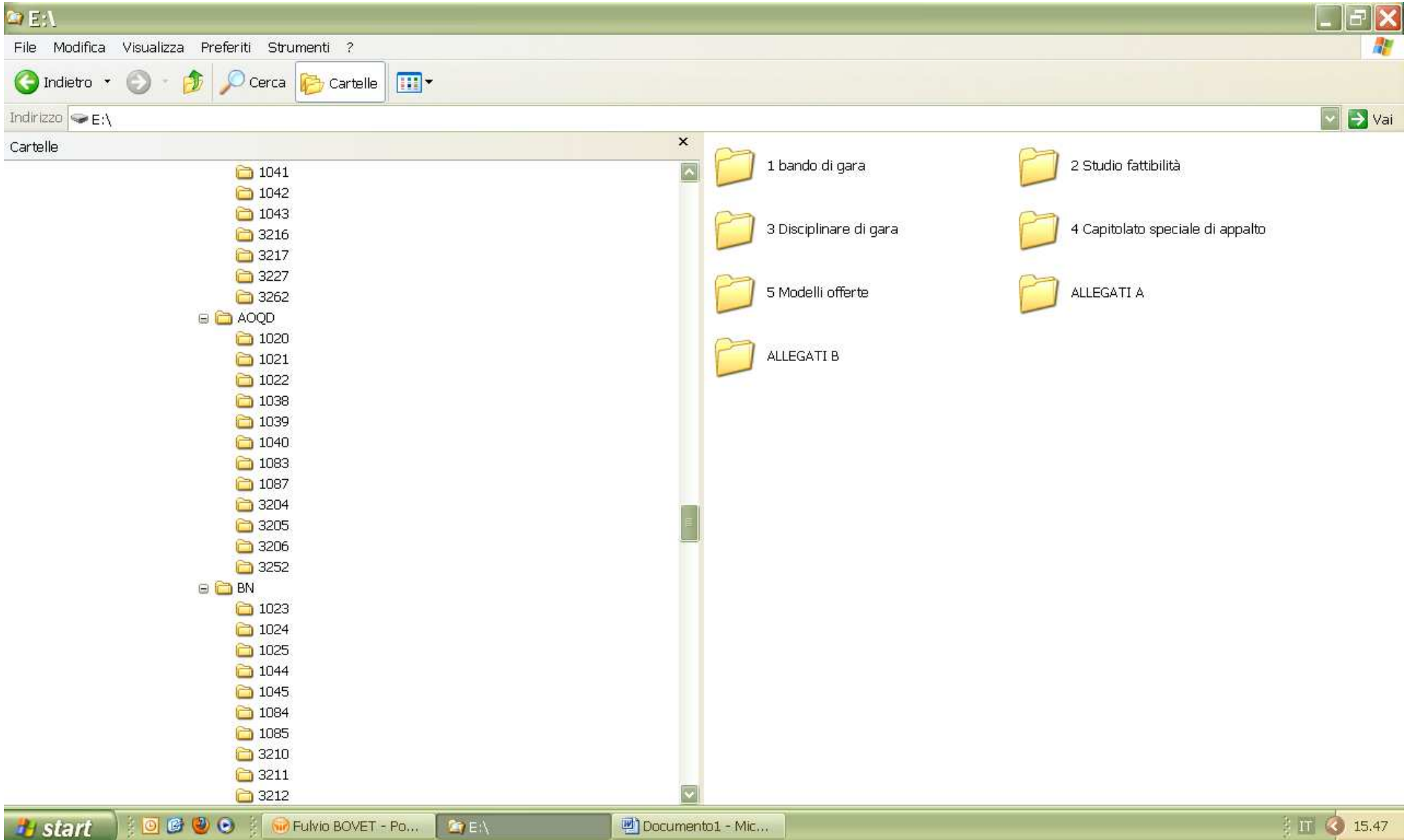
Cartelle

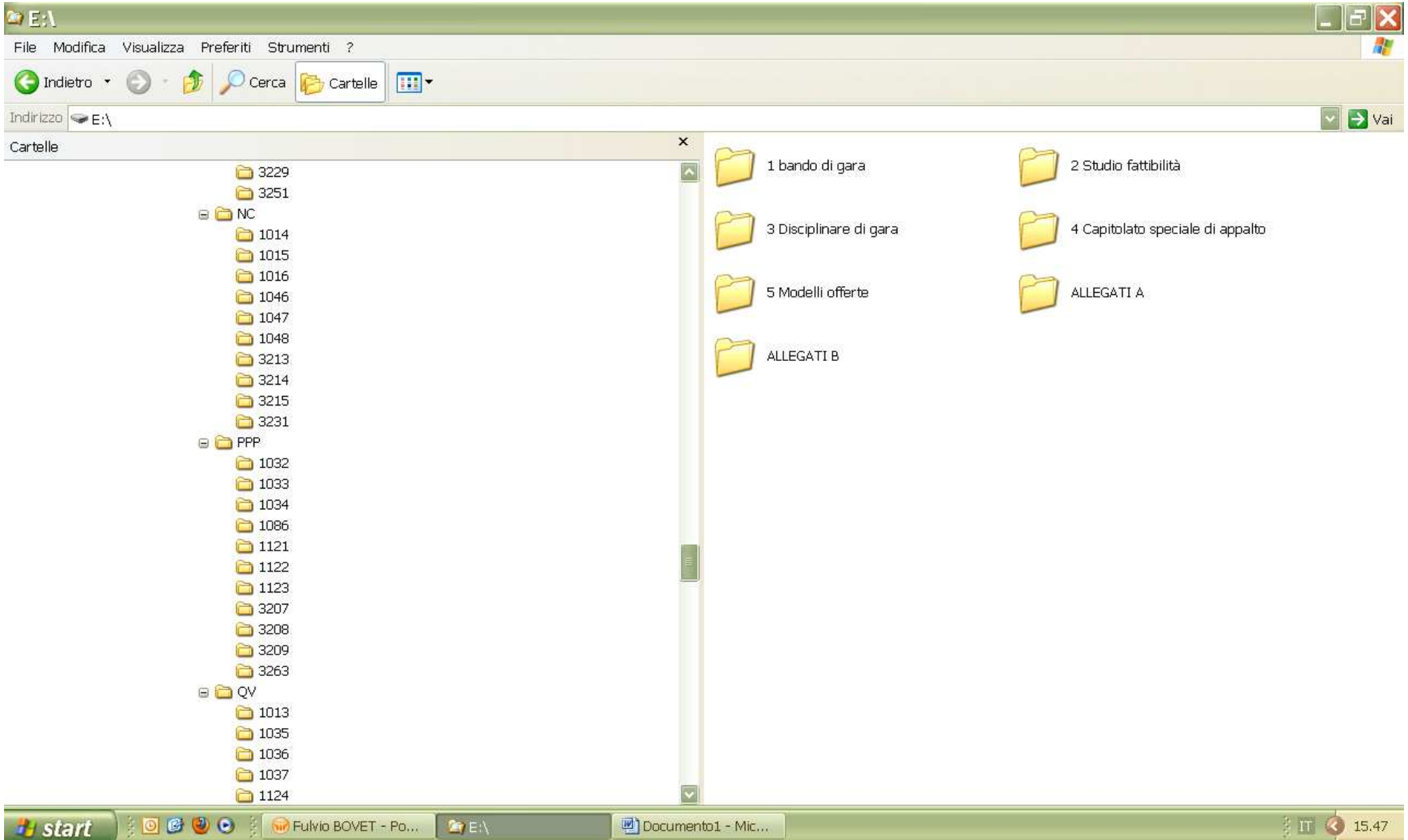
- 7995
- 11803
- 11817
- 11873
- 11982
- 12035
- 14280
- 16886
- 17592
- AOQD
 - 6607
 - 6608
 - 7994
 - 8000
 - 11813
 - 11978
 - 11986
 - 12034
 - 12087
 - 14281
 - 16271
 - 16887
 - 17593
 - 19502
- BN
 - 6612
 - 6613
 - 7997
 - 11814
 - 11875
 - 11980

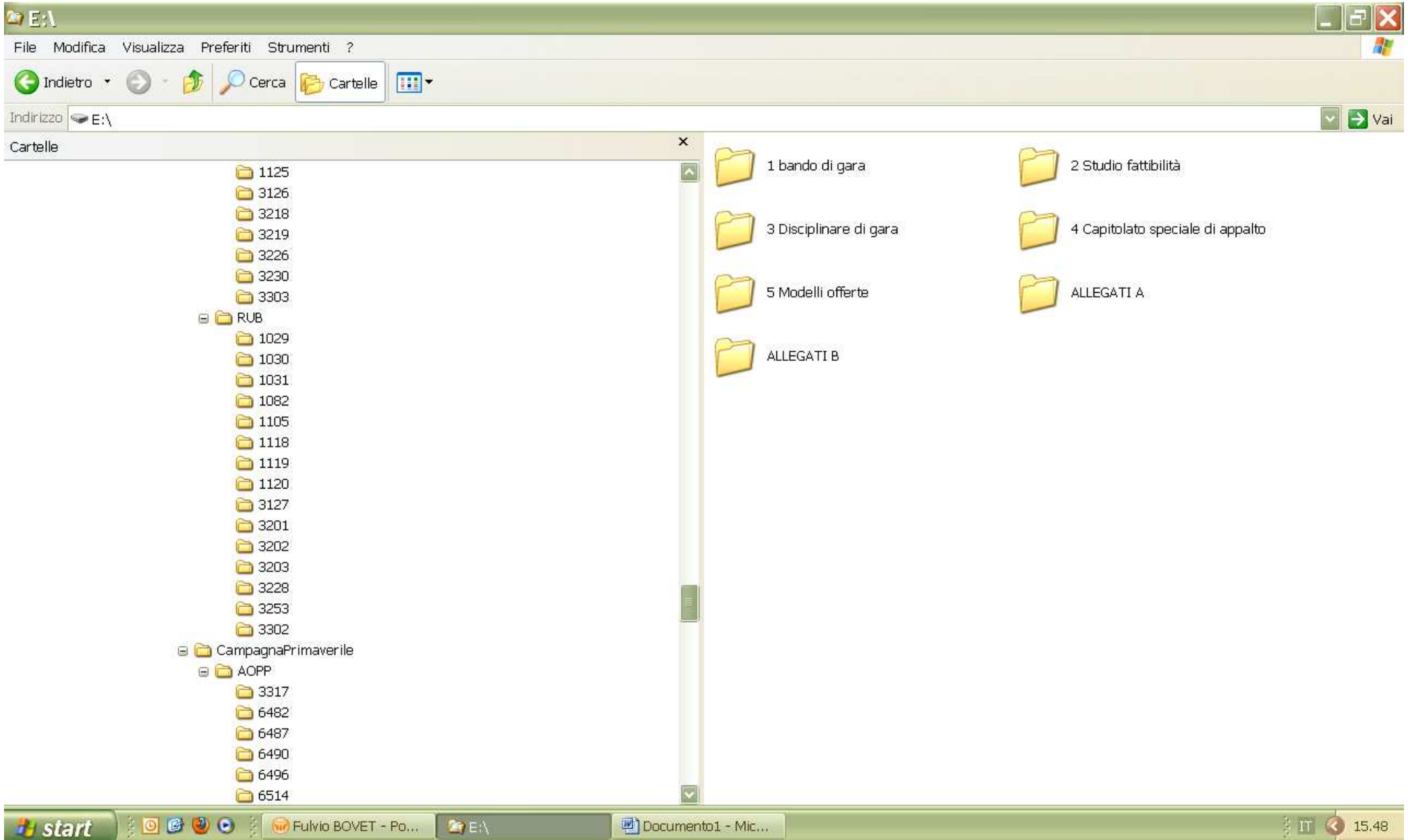
- 1 bando di gara
- 2 Studio fattibilità
- 3 Disciplinare di gara
- 4 Capitolato speciale di appalto
- 5 Modelli offerte
- ALLEGATI A
- ALLEGATI B











E:\

File Modifica Visualizza Preferiti Strumenti ?

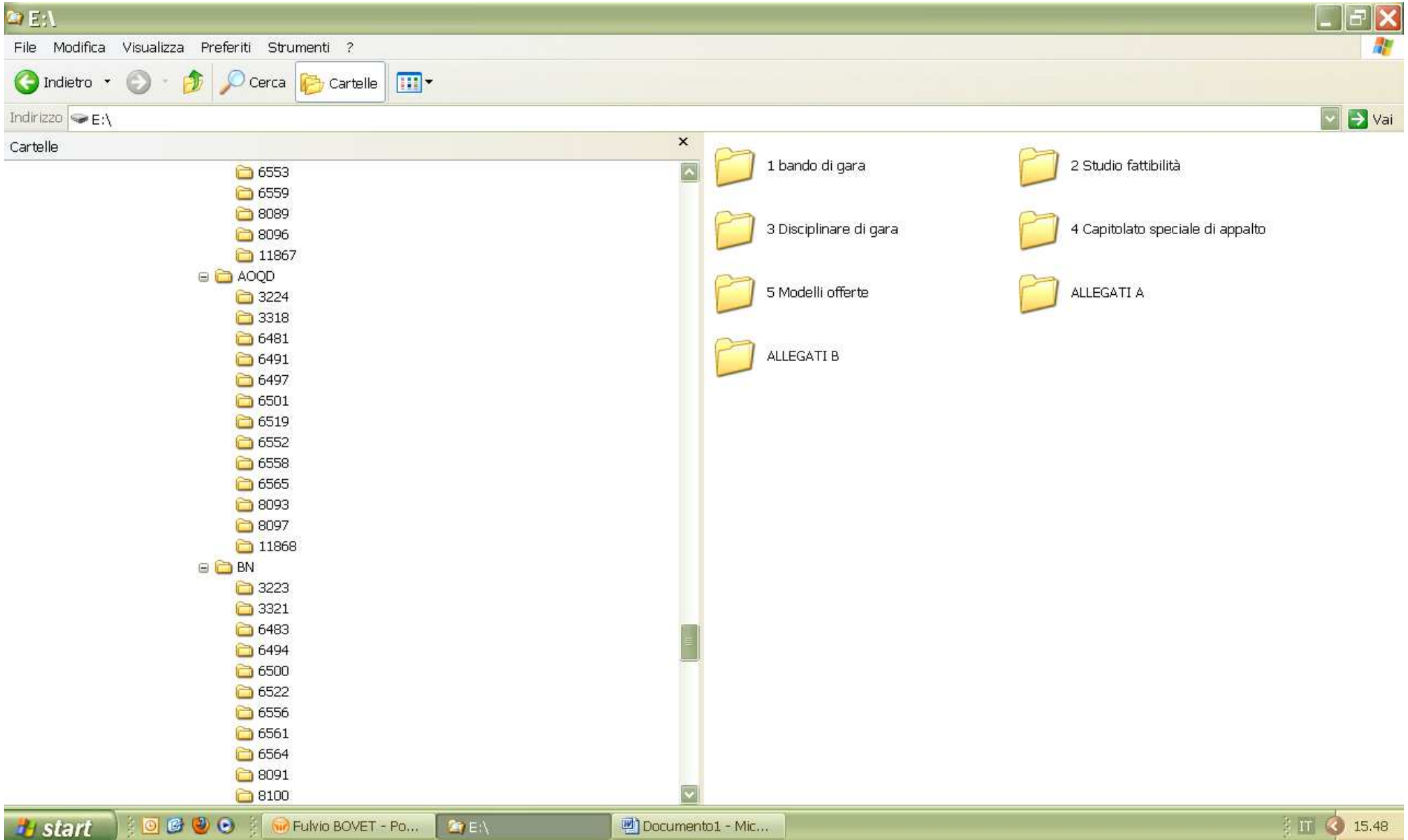
Indietro Cerca Cartelle

Indirizzo E:\ Vai

Cartelle

- 1125
- 3126
- 3218
- 3219
- 3226
- 3230
- 3303
- RUB
 - 1029
 - 1030
 - 1031
 - 1082
 - 1105
 - 1118
 - 1119
 - 1120
 - 3127
 - 3201
 - 3202
 - 3203
 - 3228
 - 3253
 - 3302
 - CampagnaPrimaverile
 - AOPP
 - 3317
 - 6482
 - 6487
 - 6490
 - 6496
 - 6514

- 1 bando di gara
- 2 Studio fattibilità
- 3 Disciplinare di gara
- 4 Capitolato speciale di appalto
- 5 Modelli offerte
- ALLEGATI A
- ALLEGATI B



E:\

File Modifica Visualizza Preferiti Strumenti ?

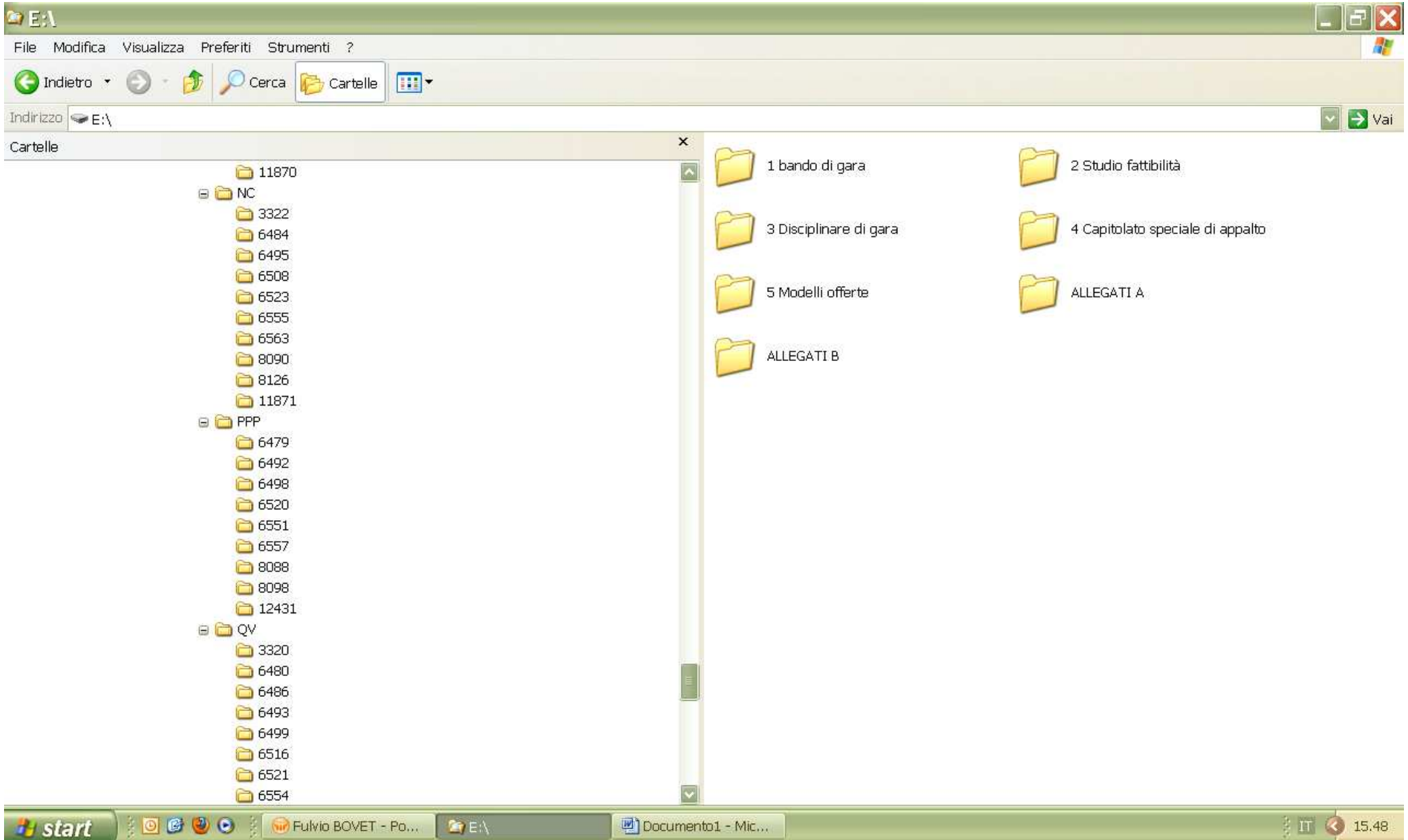
Indietro Cerca Cartelle

Indirizzo E:\ Vai

Cartelle

- 6553
- 6559
- 8089
- 8096
- 11867
- AOQD
 - 3224
 - 3318
 - 6481
 - 6491
 - 6497
 - 6501
 - 6519
 - 6552
 - 6558
 - 6565
 - 8093
 - 8097
 - 11868
- BN
 - 3223
 - 3321
 - 6483
 - 6494
 - 6500
 - 6522
 - 6556
 - 6561
 - 6564
 - 8091
 - 8100

- 1 bando di gara
- 2 Studio fattibilità
- 3 Disciplinare di gara
- 4 Capitolato speciale di appalto
- 5 Modelli offerte
- ALLEGATI A
- ALLEGATI B



E:\

File Modifica Visualizza Preferiti Strumenti ?

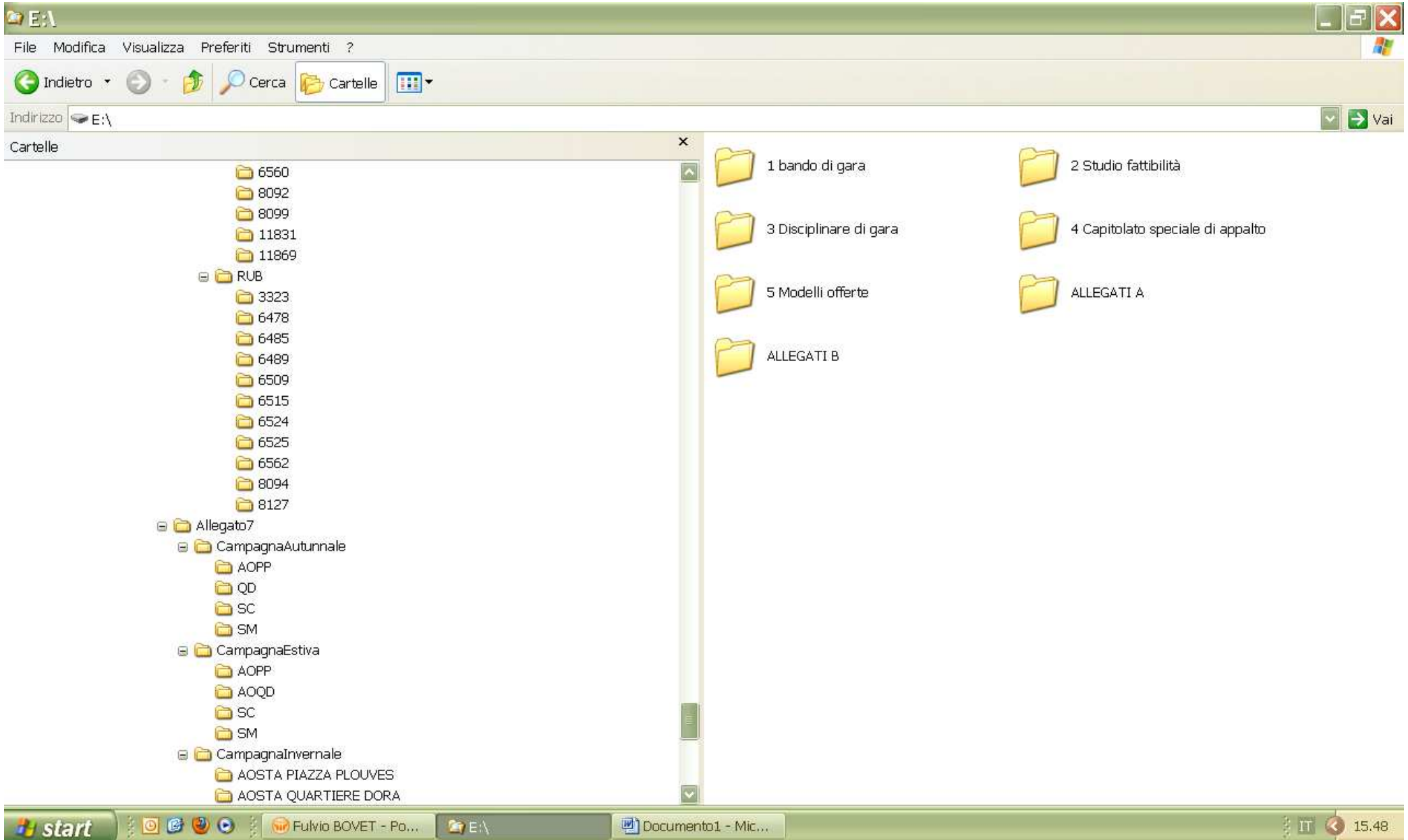
Indietro Cerca Cartelle

Indirizzo E:\ Vai

Cartelle

- 11870
- NC
 - 3322
 - 6484
 - 6495
 - 6508
 - 6523
 - 6555
 - 6563
 - 8090
 - 8126
 - 11871
- PPP
 - 6479
 - 6492
 - 6498
 - 6520
 - 6551
 - 6557
 - 8088
 - 8098
 - 12431
- QV
 - 3320
 - 6480
 - 6486
 - 6493
 - 6499
 - 6516
 - 6521
 - 6554

- 1 bando di gara
- 2 Studio fattibilità
- 3 Disciplinare di gara
- 4 Capitolato speciale di appalto
- 5 Modelli offerte
- ALLEGATI A
- ALLEGATI B



E:\

File Modifica Visualizza Preferiti Strumenti ?

Indietro Cerca Cartelle

Indirizzo E:\ Vai

Cartelle

- 6560
- 8092
- 8099
- 11831
- 11869
- RUB
 - 3323
 - 6478
 - 6485
 - 6489
 - 6509
 - 6515
 - 6524
 - 6525
 - 6562
 - 8094
 - 8127
- Allegato7
 - CampagnaAutunnale
 - AOPP
 - QD
 - SC
 - SM
 - CampagnaEstiva
 - AOPP
 - AOQD
 - SC
 - SM
 - CampagnaInvernale
 - AOSTA PIAZZA PLOUVES
 - AOSTA QUARTIERE DORA

- 1 bando di gara
- 2 Studio fattibilità
- 3 Disciplinare di gara
- 4 Capitolato speciale di appalto
- 5 Modelli offerte
- ALLEGATI A
- ALLEGATI B

