

LEGENDA

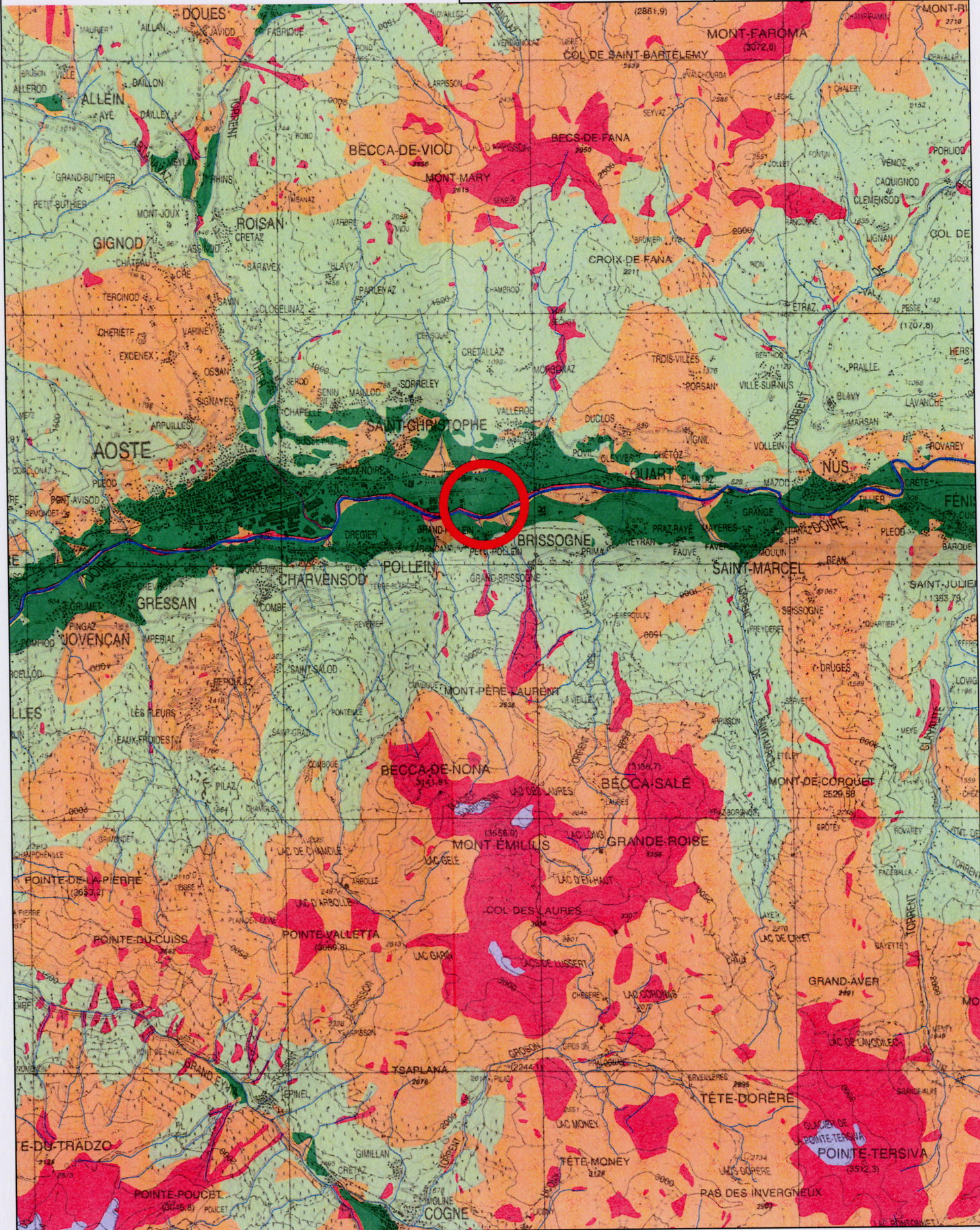


ZONA INTERESSATA
DALL'INTERVENTO

Stralcio del PTP: Carta della pericolosità
geologica e idraulica

Scala 1:100.000

Tavola A3-3



Stralcio del PTP: Carta della pericolosità
geologica e idraulica

Legenda

Tavola A3-3.1

Arece diffusamente dissestate suscettibili di ulteriore evoluzione a livello di pericolosità molto alta, comprendenti: grandi frane, arco valanghivo, falde detritiche attive, conoidi alluvionali attivi e alvei di piena, aree instabili con elevatissima propensione al dissesto, aree inondabili minori, con elevatissima probabilità di eventi idrogeologici

Aires diffusément altérées, susceptibles d'une ultérieure évolution, aux taux de risque très élevés, qui comprennent : grands éboulements, arcs à risque d'avalanches, nappes détritiques actives, cônes de déjection actifs et champs d'inondations, aires instables à risque d'altération, aires inondables secondaires à risque d'événements hydrogéologiques très élevés

Arece instabili, a livello di pericolosità localmente elevata: aree inondabili in occasione di piene eccezionali, settori di versante irregolarmente vulnerabili durante eventi idrologici per potenziali franosità soprattutto dei terreni superficiali

Aires instables, au taux de risque localement élevé : aires inondables en cas de crues exceptionnelles, secteurs de versants particulièrement vulnérables durant des événements hydrologiques, surtout en raison du risque d'éboulement des terrains superficiels

Arece a modesta instabilità e a livello di pericolosità bassa: aree caratterizzate da locali fenomeni di instabilità per franosità potenziale in occasione di eventi idrologici

Aires peu instables dont le taux de risque est faible : aires inondables une fois par siècle, zones caractérisées par des phénomènes locaux d'instabilité du terrain du fait du risque d'éboulement lors d'événements de nature hydrologique

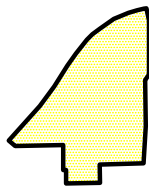
Arece che non presentano problemi particolari dal punto di vista della pericolosità idrogeologica: terrazzi morfologici valli pianeggianti, terrazzi morfologici esenti da fenomeni di dissesto

Aires ne présentant pas de problèmes particuliers du point de vue des risques hydrogéologiques : terrasses morphologiques exemptes de phénomènes d'altération

Ghiacciai
Glaciers

Principali specchi d'acqua
Principaux plans d'eau

LEGENDA



Area nuovo impianto di
pirolisi e gassificazione

Stralcio del Progetto di variante del PAI

Scala 1: 10.000

Tavola A3-4

AUTORITA' DI BACINO DEL FIUME PO

PARMA

Progetto di variante del Piano stralcio per l'Assetto Idrogeologico (PAI) Fiume Dora Baltea

Interventi sulla rete idrografica e sui versanti

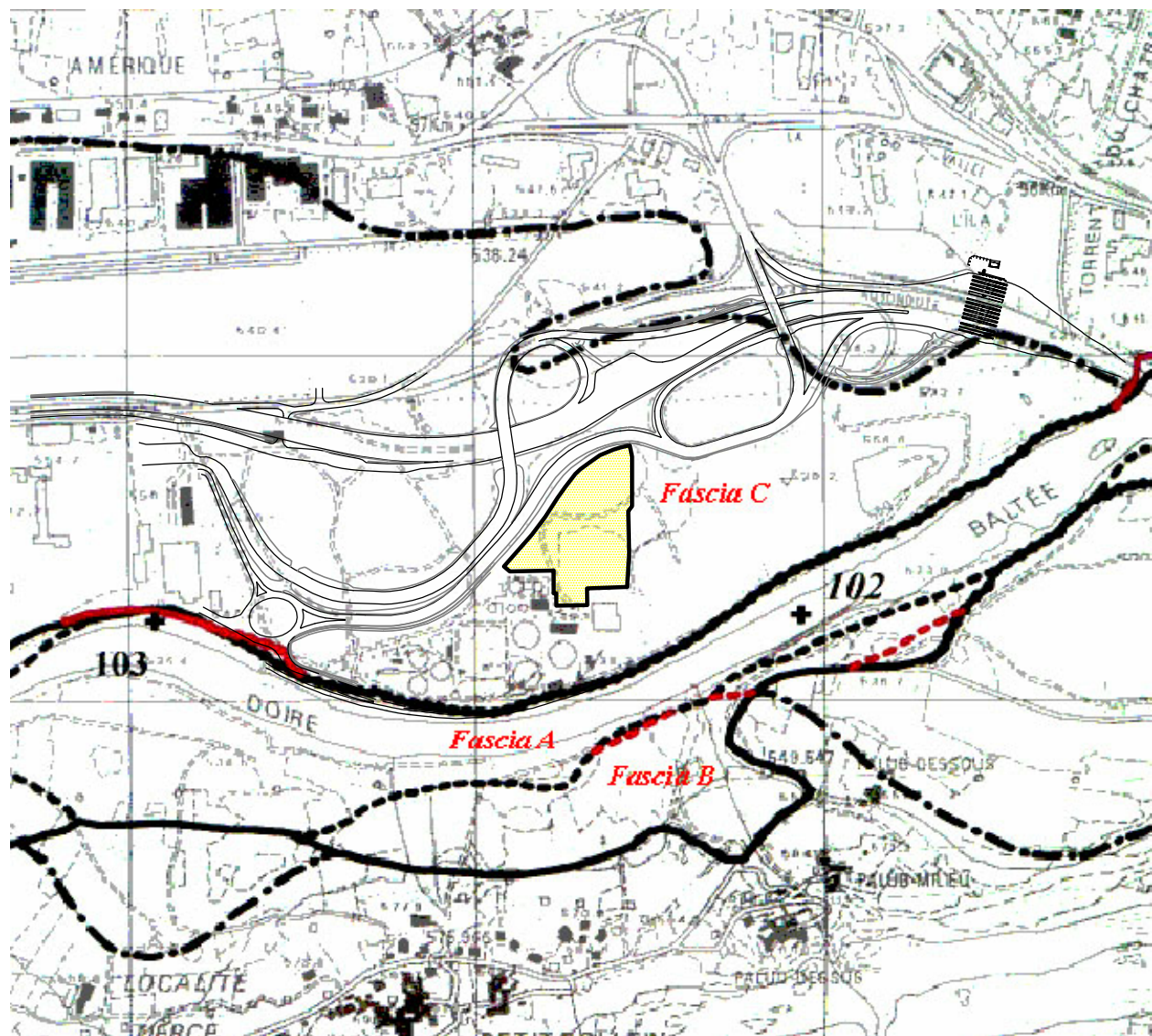
Legge 18 maggio 1989, n. 183, art. 17, comma 6-ter

Tavole di delimitazione delle fasce fluviali

SEZIONE 32 TLR 7466 - Pollein

DORA BALTEA - 21

Scala 1:10.000

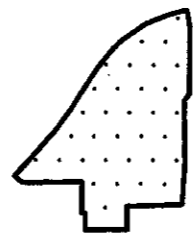


Adottata con deliberazione del Comitato istituzionale n. 17 del 5 ottobre 2004

LEGENDA

Zone D
Aree per insediamenti produttivi

Zone F
Attrezzature ed impianti di interesse generale

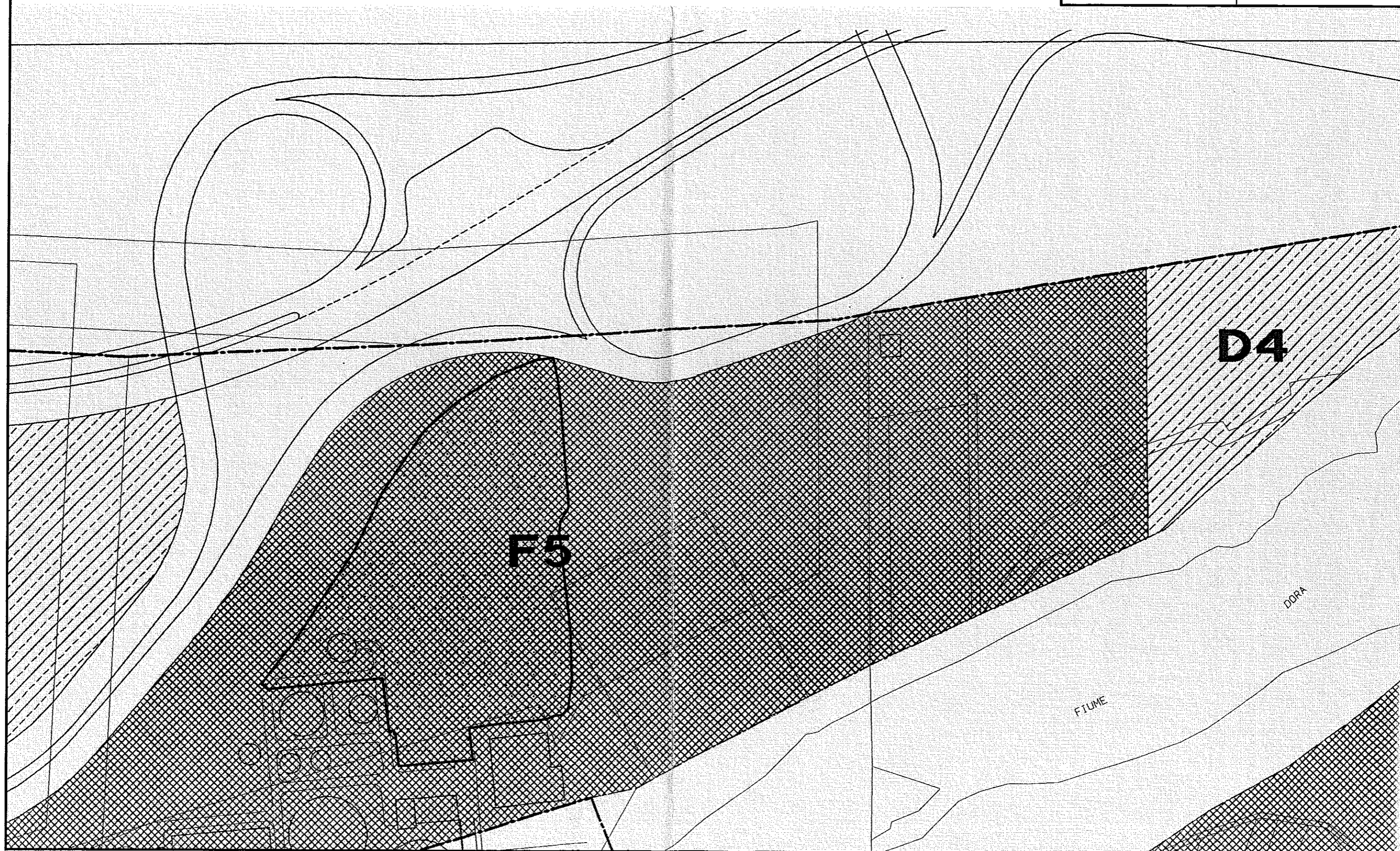


Area nuovo impianto di pirogassificazione

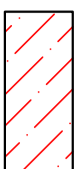
Comune di Brissogne-Variante n.8 al PRGC
D.C.C. n. 8 del 24/02/1997
D.G.R. n. 1310 del 26/04/1999

Scala 1: 2.000

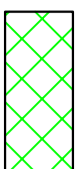
Tavola A3-5



L E G E N D A



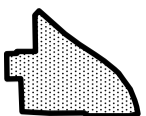
Fascia A:
Fascia di deflusso della piena



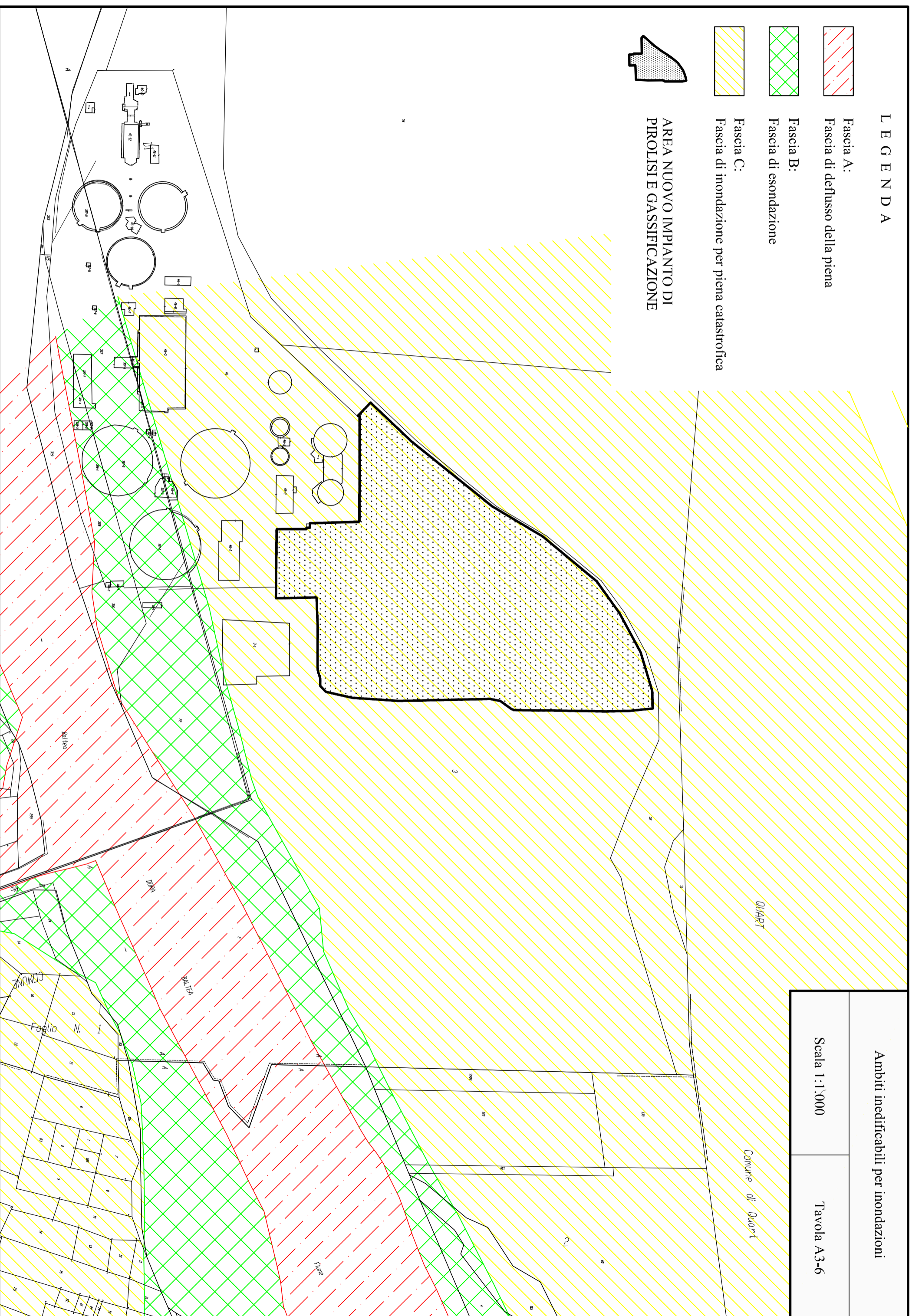
Fascia B:
Fascia di esondazione



Fascia C:
Fascia di inondazione per piena catastrofica



**AREA NUOVO IMPIANTO DI
PIROLISI E GASSIFICAZIONE**



Ambiti inedificabili per inondazioni

Scala 1:1.000

Tavola A3-6